

På Klima-, Miljø- og Teknikudvalgets møde den 5. februar 2024 spurgte Anders Liltorp (A) til status på plantning af nye træer

NOTAT

HVIDOVRE KOMMUNE

Center for Trafik og Ejendomme

Sagsnr.: 24/3477

Doknr.: 25798/24

Dato: 22-02-2024

Spørgsmål

Anders Liltorp (A) spurgte til plantning af nye træer, om det var muligt at få en opdatering om, hvor det er sket. Administrationen udarbejder notat.

Svar

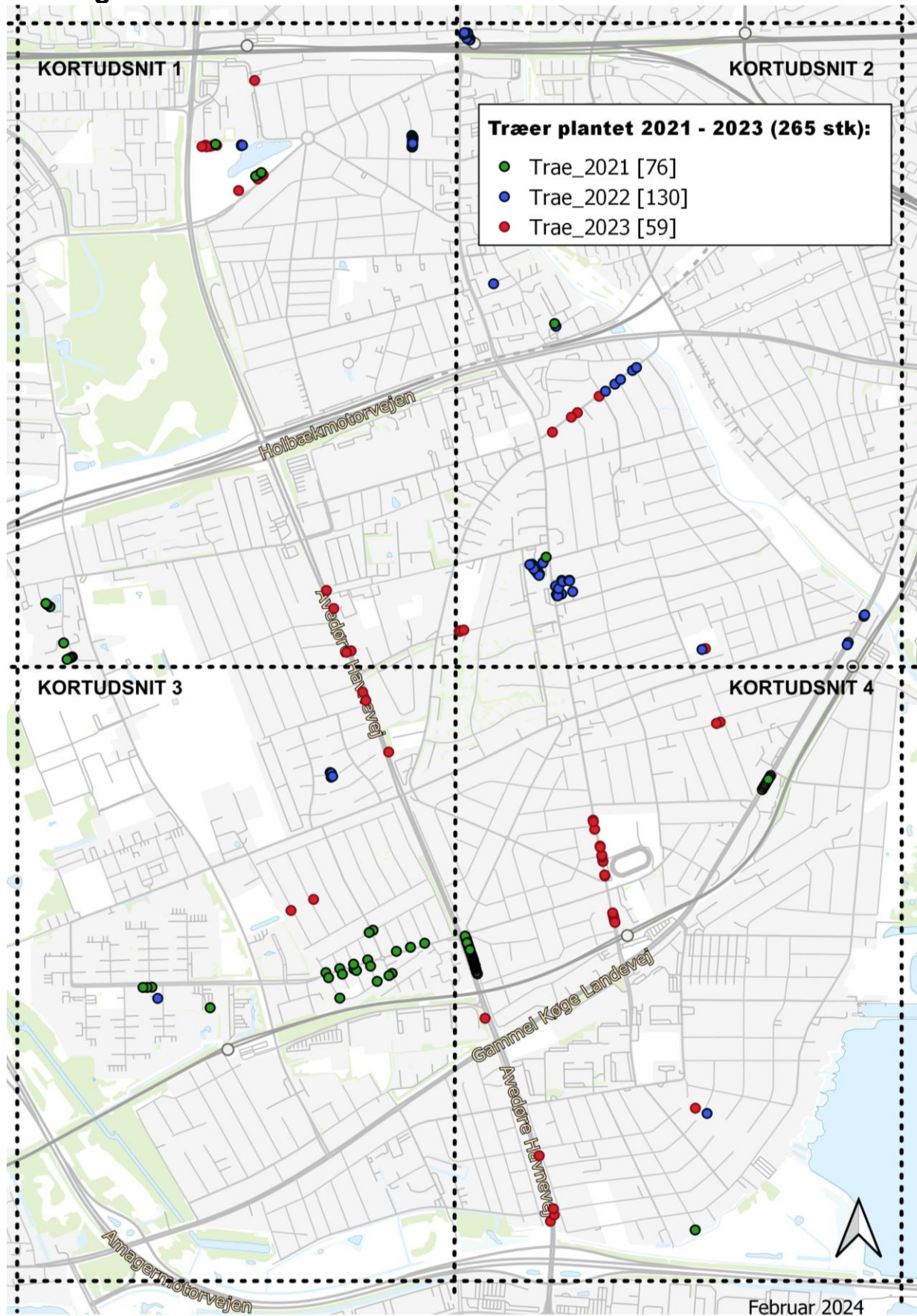
Center for Trafik og Ejendomme har de sidste 3 år plantet 265 træer. Fældede træer er hidtidig ikke blevet registreret, men vil fremover blive registreret i forbindelse med gennemgangen af vores træer og registrering af risikotræer.

År	Antal træer
2021	76
2022	130
2023	59

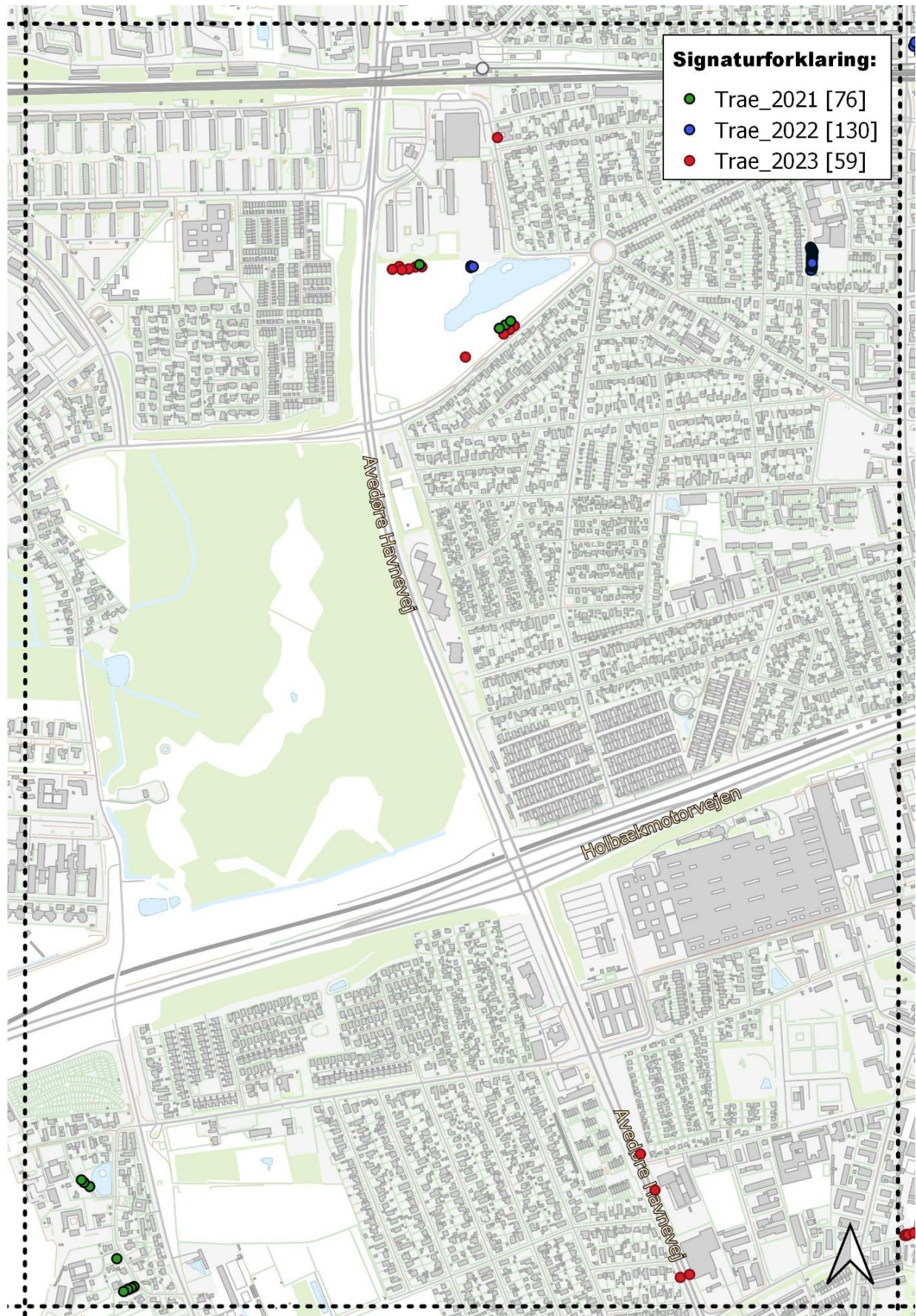
I 2022 er der plantet flere træer end i 2021 og 2023. Dette skyldes, at der har været projekter med nye træer på både Holmegårdsskolen, Risbjerggård og Hvidovre Station.

Placering af de ny-plantede træer kan ses på side 2 – 6 (Oversigtskort og kortudsnit).

Oversigtskort:



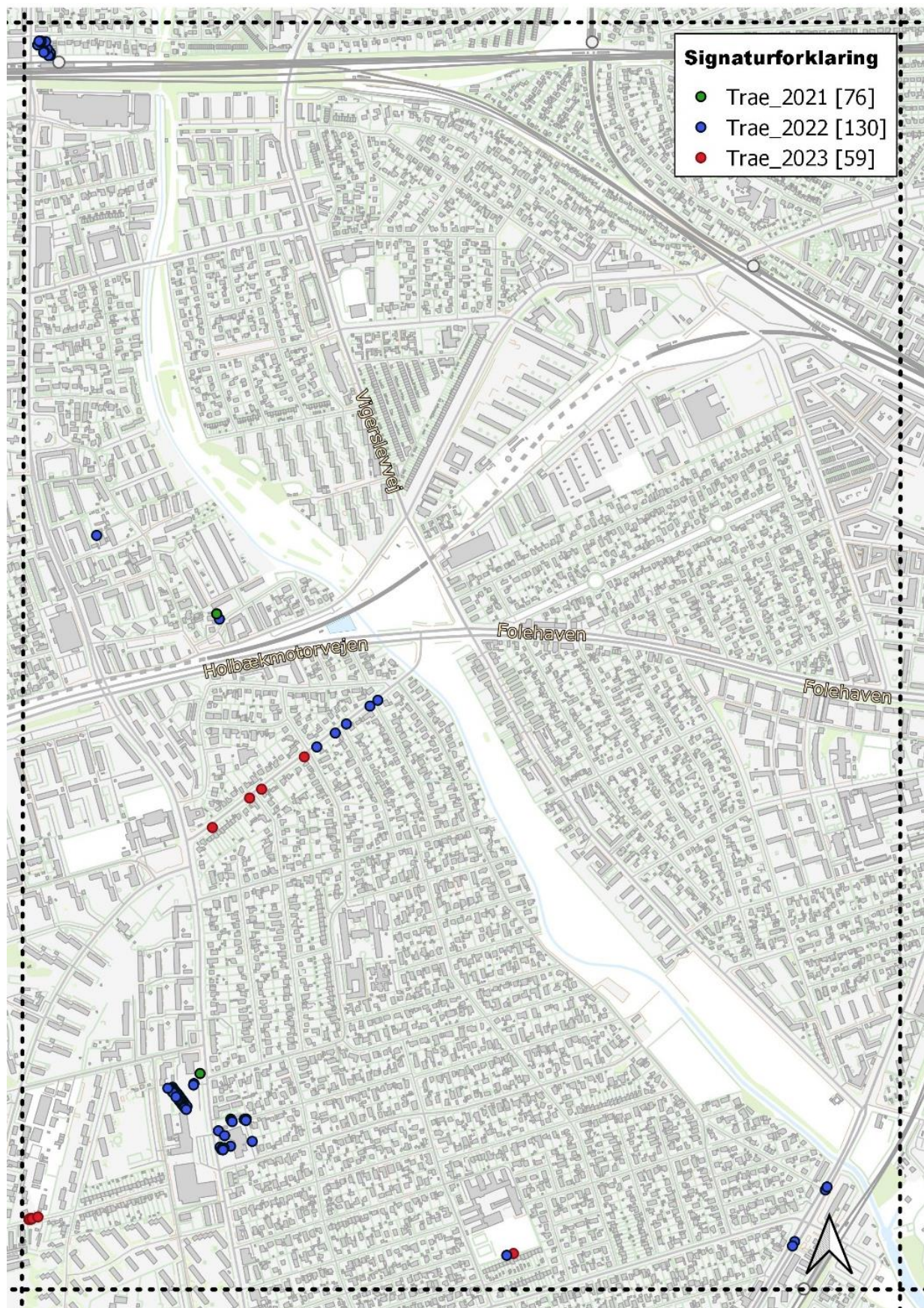
Kortudsnit 1



Kortudsnit 2



Kortudsnit 3



Kortudsnit 4

