

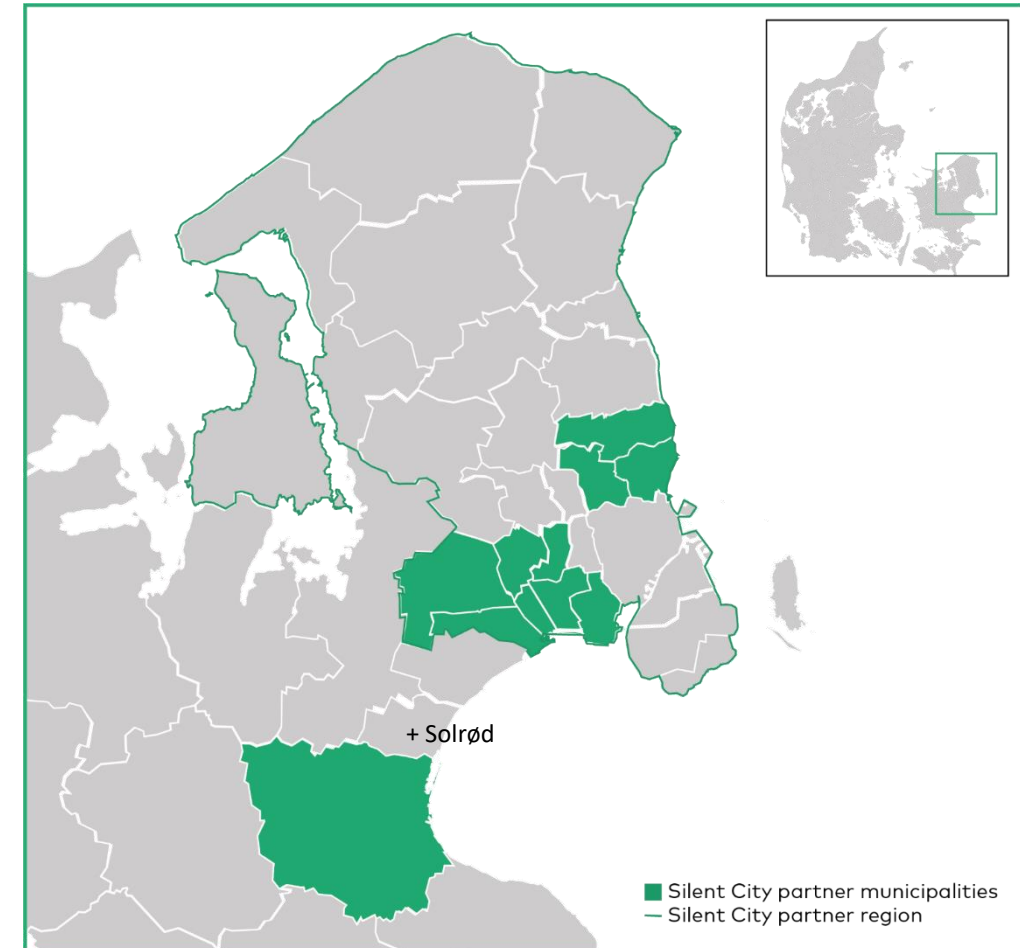
# Silent City

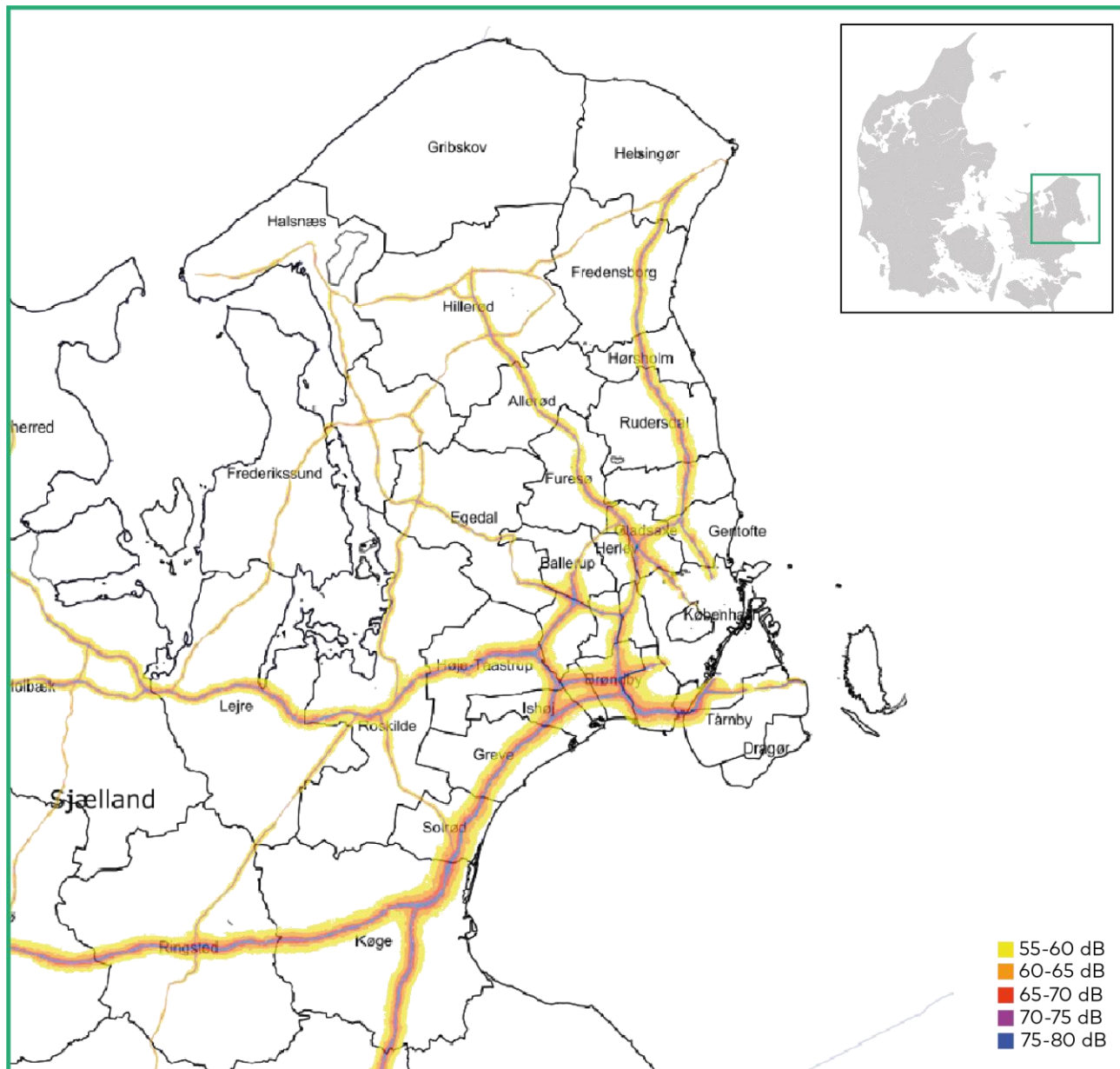
SILENT  
CITY

GATE  
21

PORTEN TIL GRØN VÆKST

- Partnerskab startet i 2015
- 12 omegnskommuner og Region Hovedstaden
- Område med mere end ½ mio. indbyggere
- Fælles udfordringer med støj fra statens veje og baner
- Fælles stemme nationalt
- Living Lab i samarbejde med virksomheder, forskning og statslige niveau
- Viden og formidling





- Fælles hørings svar
- Debatmøder
- Minister /udvalg
- Oplæg på konferencer
- Infrastrukturplanen
- Hastighedsnedsættelser
- Motorvejsoverdækninger
- Kommunikation og presse



## Rolig Have 1 + 2

Samarbejde mellem kommunerne Brøndby (1), Gladsaxe (1+2) og Køge (2), Vejdirektoratet, Rambøll, FORCE Technology og Ishøj Hegn

- ✓ Støjreduktion i et relativt lille areal – et “hyggehjørne”
- ✓ Simpelt test setup og involvering af borgere
- ✓ Maksimal effekt med absorberende materiale og mange vinkler / afskærmning fra flere sider
- ✓ Målte resultater mellem 2,4 og 7,3 dB
- ✓ Permanent opsætning i 3-4 haver
- ✓ Socioakustisk undersøgelse
- ✓ Støjmålinger før og efter
- ✓ Gode råd





# Stillebænken

Opstillet på fodboldgolfbane ud til motorvejen. Stillebænken er to meter høj.

Samarbejde mellem G9 Landskab, FORCE Technology og Vallensbæk Kommune.

I situationer med mest generende trafikstøj i det rekreative område, er trafikstøjen inde i bænken reduceret med 13-14 dB.







## **STYRK INDSATSEN MOD TRAFIKSTØJ**

---

**– INSPIRATION TIL HANDLING**



Vi har skabt et samfund, hvor vi har behov for dagligt at kunne transportere os på en let og fleksibel måde og med forskellige typer transportmidler. Fordelene ved dette er enorme, men der er også ulemper, som i stigende grad kommer til udtryk: en øget CO<sub>2</sub>-udledning, partikelforurening og ikke mindst larmen fra trafikken. I skrivende stund er omkring 1,4 mio. danskere påvirket af støj over Miljøstyrelsens grænseværdier ved boligen.

På denne hjemmeside har vi samlet information om trafikstøjen som udfordring i boligen – herunder hvad man kan gøre for at få mindre trafikstøj indenfor eller på de omkringliggende udendørsarealer. Du kan også finde information om lovgivning, hvilke myndigheder der har ansvaret, effekterne af trafikstøj, hvordan man måler trafikstøj og meget andet.

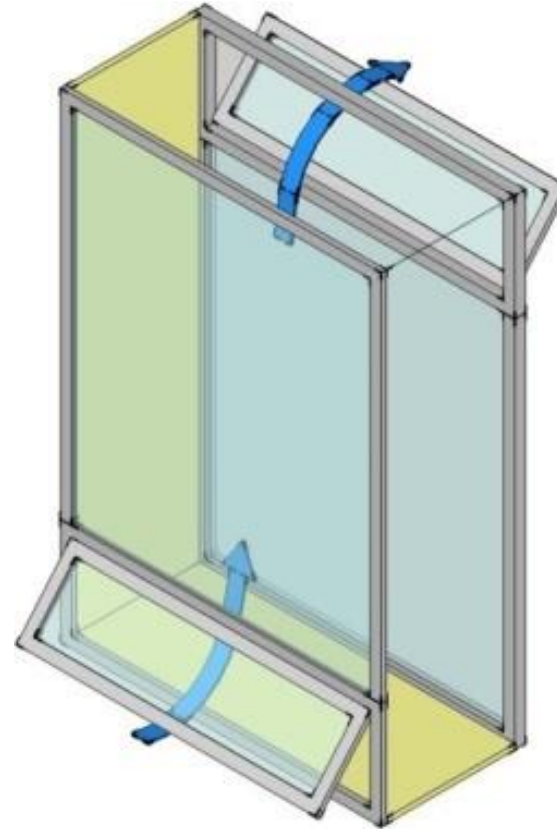
Hjemmesiden henvender sig især til borgere, rådgivere, arkitekter og andre, som er interesserede i at få en dybdegående forståelse af trafikstøjen, de praktiske og regulatoriske muligheder og støjens konsekvenser.

**'Støj er en af de største miljøudfordringer i relation til sundhed. Støjen har negativ indvirkning på både sundhed og trivsel og er en stigende bekymring blandt både offentligheden og beslutningstagere i hele Europa.'**

*ENVIRONMENTAL NOISE GUIDELINES FOR THE EUROPEAN UNION  
2018.*

# Vinduer

- Op til 20 dB forskel - 10dB føles som halvering af støjen
- Russervinduer
- Forsatsvinduer
- Støjdæmpende vinduer
- Lydskodder
- Montering og tætning



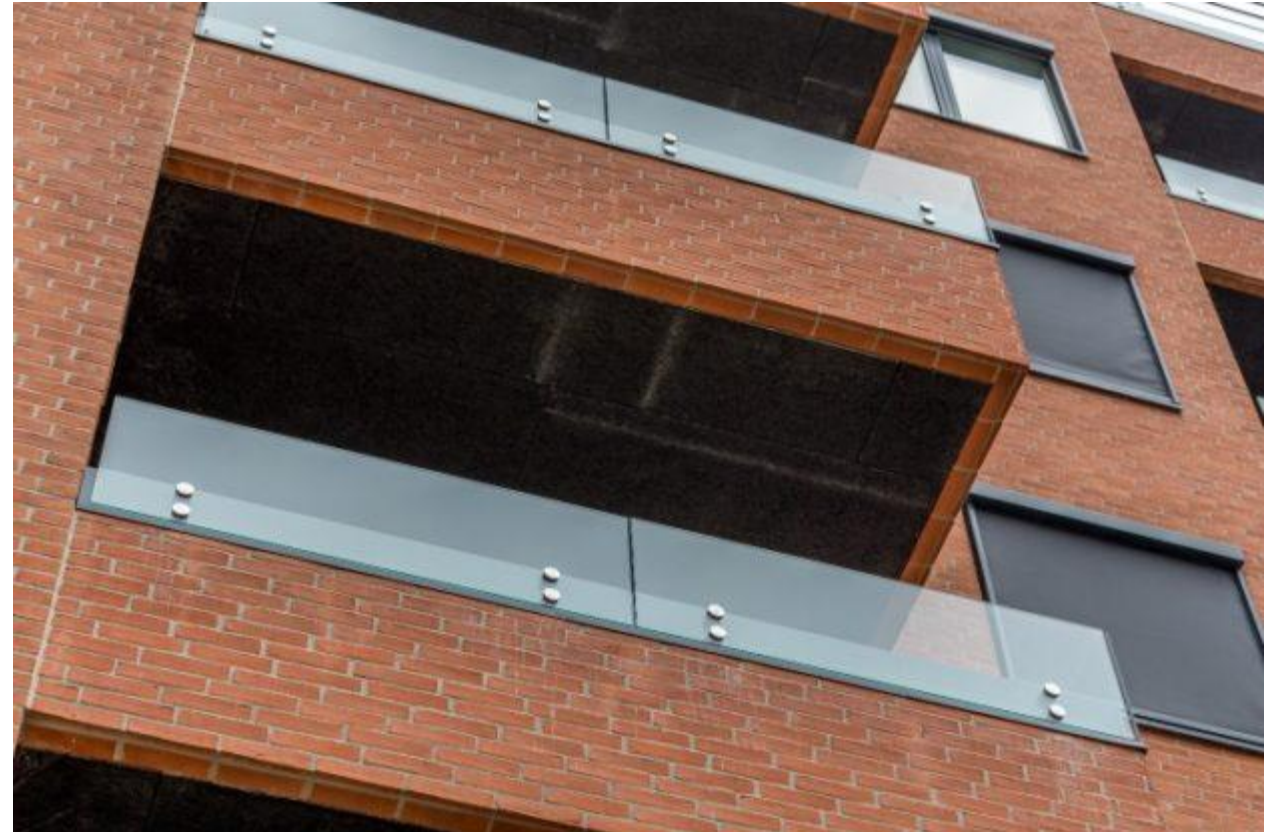
**SILENT  
CITY**

**GATE  
21**

PORTEN TIL GRØN VÆKST

# Altaner

- Lydabsorberende loft i altanen:  
0-3 dB lydreduktion
- Delvist lukket altan:  
3-5 dB lydreduktion
- Delvist lukket altan med lydabsorberende overflader:  
3-7 dB lydreduktion
- Helt lukket altan – evt. med lydabsorberende overflader:  
8-15 dB lydreduktion





# Mindre støj i boligen

- Vinduer
- Altanløsninger
- Facader
- Indretning af boligen
- Boligakustik
- Lydisolering
- Ventilation
- Nabostøj